

RAPPORT D'ACTIVITÉS
2005-2006



AGIR - BÂTIR - UNIFIER → Ensemble nous avançons

Chambre de commerce
et d'industrie
de la Rive-Sud



Table des matières

Message du président et du président du conseil d'administration	3
Mot de la directrice générale intérimaire	4
Le conseil d'administration.....	5
Le Bureau des gouverneurs.....	6
La Soirée des gouverneurs.....	7
La CCIRS fait la manchette.....	8
Des partenariats gagnants.....	10
Tournoi de golf.....	11
Rendez-vous 2006.....	12
Prix Excellence Vivre sa passion	14
Les Matins Contacts	16
Les Dîners d'affaires.....	17
Les 5 à 7 Découverte.....	18
Salon PME de la Rive-Sud	19
Le mentorat d'affaires	20
Les membres : le cœur d'un réseau	21
Le comité Nouvelle Génération d'Affaires	22

Crédits

Direction : Madeleine Ste-Marie, Josianne Poutré

Rédaction : Marie-Ève Hébert

Impression : Imprimerie Dumaine

Photographies des activités : Longueuil Photo

Message du président

et du président du conseil d'administration



La Chambre : une organisation forte dans sa communauté

Lors de l'élaboration de son plan triennal 2003-2005, la Chambre s'était donné comme objectif de renforcer son positionnement au sein du milieu. Cette année particulièrement, nous avons été très visibles dans les médias. Plus que jamais, nous sommes devenus un interlocuteur privilégié, une référence qui parle au nom des gens d'affaires de la Rive-Sud. Les prises de position et les dossiers que nous avons défendus ne sont pas étrangers à cette réussite. En effet, depuis longtemps, la Chambre dénonce le manque d'investissement dans les infrastructures de la Rive-Sud. Il y a un temps pour dénoncer, un autre pour agir. Cette année, la Chambre a décidé de se placer dans l'action en lançant une démarche de concertation auprès des intervenants du milieu. Le comité Transport ainsi que le conseil d'administration se sont penchés sur certains projets porteurs de développement économique qui assureraient une meilleure fluidité des infrastructures de transport.

Avec ce bâton de pèlerin, nous avons entrepris une importante démarche qui visait à rassembler les décideurs afin de connaître leur vision de ces grands dossiers. Surtout, nous voulions que des discussions s'amorcent, que la Rive-Sud parle d'une même voix pour assurer son avenir. Dans un premier temps, nous avons rencontré les députés provinciaux, ceux au pouvoir et à l'opposition, ainsi que les élus municipaux. Plusieurs nous ont appuyés dans notre démarche et ont reconnu qu'il est grand temps que la région développe son plein potentiel et qu'elle assure son développement grâce à de grands projets. Nous avons par la suite rencontré les intervenants économiques du milieu, qui, eux aussi, ont salué notre démarche.

La Chambre, c'est aussi votre voix au sein des organismes importants de la communauté. Des administrateurs vous représentent notamment au conseil de Développement économique Longueuil, de Développement Aéroport Saint-Hubert de Longueuil ou du Corridor Québec-New York.

À tous les partenaires, bénévoles, comités organisateurs et surtout, à tous les membres, merci de croire en nous. Bravo à l'équipe de la direction générale pour son travail.

Jean-François Gauvin

M^e Jean-Jacques Rainville

Mot de la directrice générale INTÉRIMAIRE



Kyna Desjardins, coordonnatrice des événements; Renée Robert, adjointe à la direction; Suzanne Dauphin, coordonnatrice du mentorat; Marie-Ève Hébert, agente en communication; Hélène Désormeaux-Lefebvre, coordonnatrice aux partenariats; Josianne Poutré, directrice générale intérimaire; Danielle Grenier, coordonnatrice du service aux membres; Sophie-Lee Emard, coordonnatrice des projets spéciaux; Raymond Larouche, représentant; Lyse Dubois, réceptionniste; Jacqueline Garcia, adjointe à la comptabilité et responsable du site Internet.

Mission accomplie !

Pour qu'une organisation comme la nôtre continue à grandir, il est essentiel que tous y mettent l'énergie et la passion nécessaires. Cette réalité était d'autant plus vraie cette année, en raison de l'absence de la directrice générale, Madeleine Ste-Marie, à la suite d'un accident de la route.

Dès les premiers instants, les administrateurs, avec en tête le président du conseil, M^c Jean-Jacques Rainville, et le président, Jean-François Gauvin, ont redoublé d'efforts afin de maintenir la croissance que connaît la Chambre. Les gouverneurs, grâce à leurs sages conseils, nous ont eux aussi appuyés.

C'est entourée de personnes extraordinaires que j'ai pris la relève à la direction générale. Danielle, Jacqueline, Hélène, Kyna, Lyse, Marie-Ève, Raymond, Renée, Suzanne, Sophie et Véronique, merci pour votre optimisme, votre engagement et la qualité de votre travail. Votre dévouement envers notre réseau contribue grandement à créer un sentiment d'appartenance chez nos membres. Madeleine, vous avez su bâtir une équipe efficace qui était bien préparée pour prendre ce relais momentané. Aux membres du conseil d'administration, merci pour votre confiance et vos encouragements.

Notre travail est enrichi tous les jours par l'implication d'une centaine de bénévoles qui donnent de leur temps et partagent leur expertise. Tous les projets et événements sont réalisés grâce à nos fidèles partenaires et fournisseurs. Merci de vous investir pour animer le milieu d'affaires de la Rive-Sud.

Avec l'implication de toutes ces personnes, nous pouvons maintenant dire mission accomplie ! Le nombre de membres a poursuivi sa croissance, franchissant le cap des 1 800 membres. Nous sommes particulièrement fiers des nouveautés de la dernière année : la table de concertation sur la relève entrepreneuriale créée par le comité Nouvelle Génération d'Affaires, le Salon PME organisé par de jeunes entrepreneurs de la cellule de mentorat d'affaires, la création du comité Développement durable, le nombre record de candidatures au concours Prix Excellence, la mobilisation des intervenants économiques autour d'une vision pour la fluidité des transports, sans oublier toute l'énergie consacrée à l'interne à l'implantation en cours d'un nouveau logiciel de gestion.

Je vous invite donc à parcourir notre rapport d'activités pour découvrir nos réalisations de la dernière année. Pour la prochaine année, nous gardons la même motivation : celle de nous dépasser afin de contribuer à la réussite de nos membres.

Bonne lecture !

Josianne Poutré
Directrice générale intérimaire

Le conseil d'administration

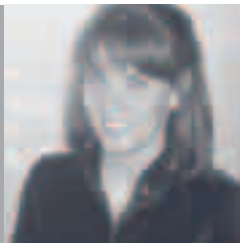
LE BUREAU DE DIRECTION



M^c Jean-Jacques Rainville
Avocat, président et associé
Dunton Rainville, S.E.N.C.R.L.
*Président du conseil
d'administration*



Jean-François Gauvin
Vice-président opérations
Technisol
Président



Josianne Poutré
Directrice générale intérimaire



Jean-Robert Lessard
Vice-président marketing -
relations publiques
Groupe Robert
Premier vice-président



Michel Labbé
Directeur gestion immobilière
et projets
Intercom Services Immobiliers
Deuxième vice-président



Marc Couture
Vice-président infrastructures
BPR
Secrétaire



Bernard Grandmont
Comptable agréé et associé
Raymond Chabot Grant
Thornton
Trésorier

LES ADMINISTRATEURS



Serge Blanchette
Président
Groupe Enixum



Lise Caza
Vice-présidente adjointe
Banque Laurentienne du
Canada



Normand Fallu
Vice-président développement
Dessau-Soprin



Hélène Frégeau
Présidente
Clients.com



Claude Lefebvre
Directeur des événements
Fondation Hôpital Charles-
LeMoine



Guy Forgues
Directeur général
Collège Édouard-Montpetit



Denis Parisien
Vice-président qualité
Pratt Et Whitney Canada



Jean-Clovis Langlois
Directeur régional Montérégie
Bell Canada

Le Bureau des gouverneurs

« C'est pour assurer une continuité dans la défense des grands enjeux de la Chambre et pour mettre à profit l'expérience acquise par les présidents que le Bureau des gouverneurs a été créé. Je suis honoré de faire partie de cette institution qui regroupe des hommes et des femmes exceptionnels, qui ont fait beaucoup pour notre région et pour le milieu d'affaires. »

Gilles Blier

Président du Bureau des gouverneurs

LES PRÉSIDENTS DE LA CHAMBRE

JEAN-GUY PARENT (1975-1978)

CLAUDE BOISVERT (1978-1979)

DENIS RENAUD (1979-1980)

JACQUES PICHET (1980-1981)

RICHARD LORD (1981-1982)

GILLES DROUIN (1982-1983)

NIC LEBLANC (1983-1984)

ANDRÉ NORMANDIN (1984-1985)

PAUL LEDUC (1985-1986)

ROGER DESJEANS (1986-1987)

RENÉ BOILARD (1987-1988)

JACQUES BÉRUBÉ (1988-1989)

SYLVAIN MONARQUE (1989-1990)

LUC MANSEAU (1990-1991)

JACQUES SPENCER (1991-1992)

JACQUES GOYETTE (1992-1993)

RENÉ DESJEAN (1993-1994)

Le saviez-vous? Tous les présidents de la Chambre deviennent par la suite président du conseil d'administration, président du Bureau des gouverneurs et membre à vie.



Gilles Blier, président du Bureau des gouverneurs

ROSAIRE SAURIOL (1994-1995)

RICHARD HALLÉ (1995-1996)

CHANTAL BÉLANGER (1996-1997)

CLAUDE LACHANCE (1997-1998)

ANDRÉ LEROUX (1998-1999)

JACQUES DIGNARD (1999-2000)

LOUISE NADON (2001-2002)

DENIS MARCIL (2002-2003)

GILLES BLIER (2003-2004)

La Soirée des gouverneurs

NOS PATRONS D'HONNEUR

CHANTAL BÉLANGER
BANQUE LAURENTIENNE DU CANADA

GILLES BLIER
GENIVAR

JACQUES GOYETTE
HARDY GOYETTE ET ASSOCIÉS

RICHARD HALLÉ
BANQUE NATIONALE DU CANADA

ANDRÉ LEROUX
GESTION ANDRÉ LEROUX

DENIS MARCIL
BANQUE NATIONALE DU CANADA

LOUISE NADON
LABORATOIRE DU-VAR

JEAN-GUY PARENT
INTERCOM SERVICES IMMOBILIERS

JACQUES SPENCER
GESTION FONDS-SOUTIEN LONGUEUIL

Une soirée « Sur les rives de l'aventure »

La Soirée des gouverneurs qui a eu lieu le 22 novembre 2005 a été l'occasion d'honorer Serge Minguy de Kia, Mazda et Nissan Longueuil ainsi que le Laboratoire médical Biron qui se distinguent par leur engagement auprès de la communauté. L'explorateur urbain Dominic Arpin a animé cet événement d'une main de maître et a charmé l'assistance avec ses vidéos aussi informatives qu'humoristiques.



MERCI AUX PARTENAIRES

PARTENAIRES PLATINE :
CROIX BLEUE DU QUÉBEC
DÉVELOPPEMENT ÉCONOMIQUE LONGUEUIL

PARTENAIRES OR :
BANQUE NATIONALE DU CANADA
BRIDOR
GENIVAR
GROUPE AMEUBLEMENT FOCUS
SAMSON BÉLAIR DELOITTE ET TOUCHE

PARTENAIRES ARGENT :
ARMOIRES DENIS COUTURE
PÂTISSERIE ROLLAND

PARTENAIRES BRONZE PLUS :
BAYER HEALTH CARE
MAZDA CANADA

PARTENAIRES BRONZE :
CORPORATION DES CONCESSIONNAIRES
D'AUTOMOBILES DE MONTRÉAL
HÔTEL SANDMAN
PAOLIZIA

La CCIRS fait la manchette

Plus que jamais, la Chambre est un organisme de premier plan qui est visible dans les médias régionaux. En plus d'être fréquemment interpellée, elle se fait un devoir d'être proactive, n'hésitant pas à défendre les enjeux et les dossiers qui influencent le développement économique de la région sur la place publique. La couverture médiatique a été exceptionnelle en 2005-2006.

Le transport : une problématique régionale

Dans une perspective plus large, la Chambre s'implique également afin de promouvoir une meilleure collaboration entre les régions pour harmoniser les infrastructures de transport. Dans le cadre de la consultation publique sur le Plan de transport de Montréal, un mémoire a été présenté à la Commission sur le transport, les infrastructures et l'environnement de la Ville de Montréal. Dans ce document, l'interdépendance entre la Rive-Sud et la métropole a été mise en lumière, tout plan de transport de Montréal devant tenir compte de ses liens et infrastructures en commun avec les régions.



Dossier : l'autoroute 30

Toujours active dans le dossier de l'autoroute 30, la Chambre a présenté un mémoire au Bureau d'audiences publiques sur l'environnement en septembre 2005 concernant le tronçon Jean-Léman. Tout au long de l'année, elle a également suivi avec attention les développements entourant le prolongement de cet axe routier essentiel, rappelant aux élus la nécessité et l'urgence de compléter l'autoroute 30 dans les plus brefs délais.

LE COMITÉ TRANSPORT :

PRÉSIDENT
JEAN-ROBERT LESSARD
GROUPE ROBERT

JACQUES DULUDE
AGD VERCHÈRES EXPRESS

GUY FORGUES
COLLÈGE ÉDOUARD-MONTPETIT

JEAN-FRANÇOIS GAUVIN
TECHNISOL

M^E JEAN-JACQUES RAINVILLE
DUNTON RAINVILLE, S.E.N.C.R.L.

MARC COUTURE
BPR

NORMAND FALLU
DESSAU-SOPRIN

PIERRE DEL FANTE
RÉSEAU DE TRANSPORT DE LONGUEUIL (RTL)

PIERRE ANDRÉ DUGAS
GENIVAR

YVES CADOTTE
SNC-LAVALIN

Municipalités : une nouvelle structure pour le grand Longueuil

À la suite de la réorganisation municipale de l'agglomération de Longueuil, la Chambre s'est donné comme mission d'assumer un rôle de vigie afin de s'assurer que le développement économique ne sera pas mis de côté pendant cette période. Cohérente dans ses actions, elle s'est manifestée à de multiples reprises dans les médias pour rappeler que les difficultés de convenir d'un budget et que les règles de gouvernance reléguaient au second plan la réalisation de projets porteurs. Le maire de Longueuil, Claude Gladu, ainsi que la mairesse de Boucherville, Francine Gadbois, ont profité de la tribune de la Chambre pour partager avec les gens d'affaires leur vision et leur point de vue.

Un comité Développement durable a été créé en 2006. Il a tenu un groupe de discussion afin d'établir les attentes, les objectifs et les besoins des membres sur ce sujet.

LE COMITÉ DÉVELOPPEMENT DURABLE :

PRÉSIDENT
YVON RUDOLPHE
RUDOLF GROUPE CONSEIL

NORMAND FALLU
DESSAU-SOPRIN

DANIEL TOUSIGNANT
TECHNISOL

PATRICK LAPRISE
CHAIRE DE RESPONSABILITÉ SOCIALE ET DE
DÉVELOPPEMENT DURABLE
UNIVERSITÉ DU QUÉBEC À MONTRÉAL

Les budgets provinciaux et fédéraux

Lors de la présentation des budgets provinciaux et fédéraux, la Chambre a analysé les mesures proposées par les gouvernements. Elle a eu la chance de recevoir le ministre des Finances du Québec, Michel Audet, pour une présentation des principales composantes de son budget. La Chambre s'est aussi réjouie de l'adoption d'une série de mesures incluses dans le budget fédéral qui accentueront la compétitivité de notre économie ainsi que celle des entreprises québécoises et canadiennes.

Des partenariats gagnants

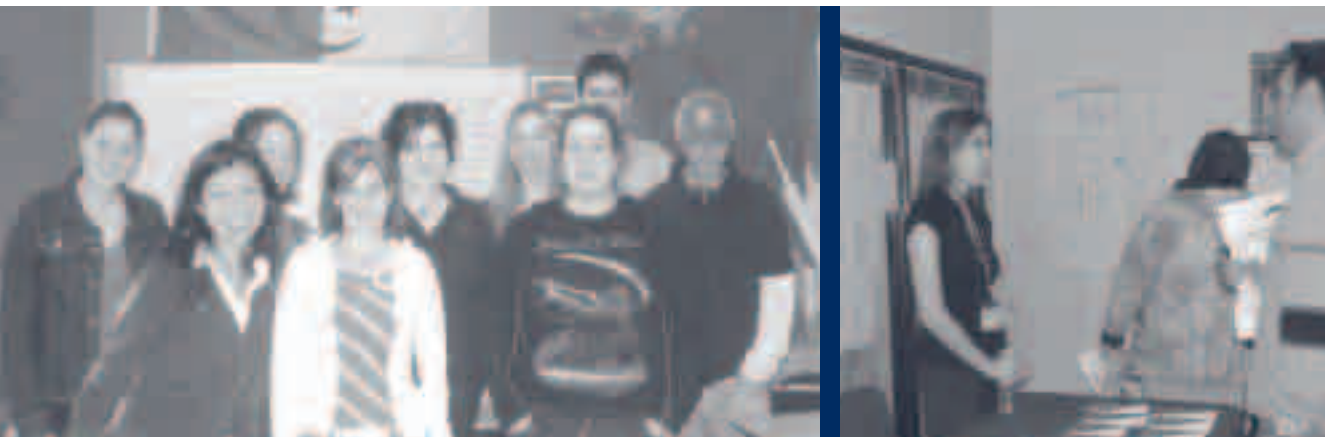
L'aide financière à l'embauche : des projets à valeur ajoutée

La Chambre offre depuis plusieurs années déjà de nombreux projets d'aide à l'embauche. Ils permettent aux membres de bénéficier d'un service supplémentaire qui les aide à recruter des jeunes et à pourvoir leurs postes vacants, tout en bénéficiant d'une aide financière.

« Ma place sur le marché de l'emploi », rendu possible grâce à Connexion compétences de la **Stratégie emploi jeunesse du gouvernement du Canada**, a visé deux clientèles particulières. Le premier projet, qui s'adressait aux immigrants et aux jeunes issus des minorités visibles, a permis à 19 participants de connaître une expérience d'emploi.

Le deuxième projet était quant à lui destiné à une clientèle de jeunes à risque et nécessitant un suivi particulier. Réalisé en collaboration avec **P.L.A.C.E. Rive-Sud**, il a offert à 36 participants de se familiariser avec le monde du travail.

Un merci tout spécial aux différents **carrefours jeunesse-emploi** de notre territoire pour leur appui.



Formation et emploi

La Chambre siège au sein de différents comités liés à la formation ou à l'emploi. Elle a été représentée au **Comité des partenaires en immigration de l'agglomération de Longueuil**, piloté par la Direction régionale de la Montérégie d'Immigration-Québec.

Cette année, elle a aussi commencé à s'impliquer au sein de **Réussite Montérégie**, qui favorise la concertation pour lutter contre le décrochage scolaire, et accroître la persévérance scolaire des jeunes de la Montérégie et le taux de diplomation des élèves afin de contribuer au développement social et économique.

En avril 2006, la Chambre a participé à la Journée Place à l'emploi, organisée par P.L.A.C.E. Rive-Sud. Elle a saisi cette occasion de représenter ses membres et d'afficher leurs offres d'emploi sur place.

Semaine de la PME

Le CLD de Longueuil, la Chambre ainsi que Développement économique Longueuil ont uni leurs efforts pour offrir aux entrepreneurs de la Rive-Sud un programme complet d'activités à l'occasion de la Semaine de la PME. Initiative de la Banque de développement du Canada, cet événement qui avait lieu du 16 au 22 octobre 2005 a été une réussite.

La Chambre en a profité pour tenir un Matin Contacts InFormation sur les principaux pôles de développement sur la Rive-Sud et effectuer le lancement des Prix Excellence. Elle a aussi organisé, en collaboration avec **Revitalisation commerciale Longueuil**, un déjeuner-conférence sur la communication, destiné aux commerces de détail.

Votre Chambre et ses partenaires sur les ondes de LCN

Organisée par la Chambre en collaboration avec le Groupe TVA, la campagne LCN 2005-2006 a remporté un franc succès, permettant ainsi à BENOLEC, Groupe Chagall, Jacques Olivier Ford, Pratt & Whitney Canada et Produits Zinda de profiter d'une visibilité exceptionnelle en diffusant des capsules vidéos sur leur entreprise. L'an prochain, soyez de la partie !



Les chambres de commerce : des partenaires entre elles

Notre organisation, par son affiliation à la Fédération des chambres de commerce du Québec, est en contact avec plusieurs autres chambres de la province et travaille plus étroitement avec certaines d'entre elles. Cette année, une entente a été signée avec la Chambre de commerce et d'industrie de Varennes pour que toutes deux collaborent plus activement sur les grands dossiers régionaux et favorisent les contacts entre membres des deux regroupements d'affaires. La CCIRS entend également travailler avec la nouvelle chambre de commerce en formation dans la région La Citière-Roussillon.

Tournoi de golf

27^e tournoi de golf « L'économie du savoir »

Comme chaque année, cet événement a affiché complet ! Près de 350 golfeurs et golfeuses se sont donné rendez-vous pour participer à ce tournoi qui est devenu, au fil du temps, un incontournable. Cette 27^e édition, qui avait pour thème « L'économie du savoir », a eu lieu le 29 août 2005 et a encore une fois fait un « trou d'un coup » !



LE COMITÉ GOLF

DE GAUCHE À DROITE :

JEAN-CLOVIS LANGLOIS, BELL CANADA

LOUIS-JACQUES OLIVIER, JACQUES OLIVIER FORD

DANIELLE GRENIER, CHAMBRE DE COMMERCE ET D'INDUSTRIE DE LA RIVE-SUD

PASCAL LAPIERRE, IMPRIMERIE ALIZÉ

JOSÉE MARTIN, ABEILLE COMMUNICATION ET DESIGN GRAPHIQUE

JASON KIRK, GROUPE AMEUBLEMENT FOCUS

JOHANNE BRODEUR, GENIVAR

MARTIN FORTIER, DE CHANTAL, D'AMOUR, FORTIER, S.E.N.C.R.L.

LE PRÉSIDENT DU COMITÉ, MICHEL LABBÉ, INTERCOM SERVICES IMMOBILIERS

ABSENT SUR LA PHOTO : RICHARD DROLET, BANQUE SCOTIA

MERCI AUX PARTENAIRES

PARTENAIRE PLATINE :

CENTRE FINANCIER AUX ENTREPRISES DESJARDINS
RIVE-SUD

PARTENAIRES OR :

BELL CANADA
BÉLANGER SAUVÉ AVOCATS
DÉVELOPPEMENT ÉCONOMIQUE LONGUEUIL
GAZ MÉTRO
GENIVAR
GROUPE TECHNISOL

PARTENAIRE TECHNIQUE :

DUOCOM

Rendez-vous 2006

MERCI AUX PARTENAIRES

PARTENAIRE PLATINE :
DÉVELOPPEMENT ÉCONOMIQUE LONGUEUIL

PARTENAIRES OR :
COLLÈGE ÉDOUARD-MONTPETIT
DÉVELOPPEMENT AÉROPORT SAINT-HUBERT DE
LONGUEUIL
DOTEMTEX, RECHERCHE DE CADRES
PRATT ET WHITNEY CANADA
TECHNISOL
TOURISME MONTÉRÉGIE
UNIVERSITÉ DE SHERBROOKE
VALEURS MOBILIÈRES DESJARDINS

PARTENAIRES ARGENT :
ABEILLE COMMUNICATION ET DESIGN GRAPHIQUE
ESPACE BELL
CANADIAN TIRE
DESJARDINS CAISSE PIERRE-BOUCHER
DESSAU-SOPRIN
DUNTON RAINVILLE, S.E.N.C.R.L.
GROUPE BANQUE SCOTIA
GROUPE ROBERT
INTERCOM SERVICES IMMOBILIERS
KIA, MAZDA ET NISSAN, LONGUEUIL
PARTENAIRES FINANCIERS RICHARDSON

Rendez-vous 2006 Savourez la Montérégie

Près de 600 personnes ont répondu à l'appel du président, Jean-François Gauvin, en prenant part au Rendez-vous 2006. Tous les ans depuis 1981, le président de la Chambre invite la communauté d'affaires à un grand coquetel. Au menu de cette soirée : réseautage et découverte de nos produits du terroir, pour mieux « Savourer la Montérégie » !

Le Rendez-vous est un grand événement gratuit et ouvert à toute la communauté d'affaires de la Rive-Sud.



LE COMITÉ RENDEZ-VOUS

ANNE-MARIE MARTIN, VIA RAIL CANADA

ISABEL LÉTOURNEAU, FONDS DU COLLÈGE ÉDOUARD-MONTPETIT

NOLA LEBLANC, CONCEPT M.O.V.E.

KYNA DESJARDINS, CHAMBRE DE COMMERCE ET D'INDUSTRIE DE LA RIVE-SUD

SERGE MINGUY, KIA, MAZDA ET NISSAN LONGUEUIL

LE PRÉSIDENT DU COMITÉ, JEAN-CLOVIS LANGLOIS, BELL CANADA

JOSÉE MARTIN, ABEILLE COMMUNICATION ET DESIGN GRAPHIQUE

MARTIN FORTIER, DE CHANTAL, D'AMOUR, FORTIER, S.E.N.C.R.L.

KATY PARENT, CONSER RECRUTEURS CONSEILS

Prix Excellence *Vivre sa passion*

Le thème de cette 22^e édition des Prix Excellence visait à rendre hommage aux entreprises qui ont un esprit visionnaire et occupent l'avant-scène du monde des affaires. Les 11 lauréats ont tous fait preuve de ténacité, de courage et de passion pour atteindre de nouveaux sommets. Près de 600 personnes étaient présentes le 18 mai 2006 pour les applaudir et pour participer à ce grand rassemblement de la communauté d'affaires rive-sudoise.

Impartialité et professionnalisme

C'est grâce à l'excellent travail du jury et de son président, Guy Forgues du Collège Édouard-Montpetit, ainsi qu'à celui du vérificateur, François Touchette de Demers Beaulne, que le concours peut conserver sa bonne réputation.



Le comité organisateur

Rangée du bas :

Catherine Rioux, Bernard, Brassard ; Mireille Pelchat, CLD de Longueuil ; Martin Deschênes, Raymond Chabot Grant Thornton ; **Nathalie Gagnon, RBC Banque Royale, présidente du comité** ; Marie-France Houde, RBC Banque Royale ; Bruno Masson, Fondation CSN ; Joanne Couture, Exportation et développement Canada.

Rangée du milieu :

Michel Lapalme, Fonds régional de Solidarité FTQ Montérégie Estrie ; Chantal Leblond, Investissement-Québec ; Jean Thibodeau, Centre financier aux entreprises Desjardins Rive-Sud ; Réginald Gagnon, avocat ; Denis Julien, Banque Laurentienne du Canada ; Patrice Legault, Banque Nationale du Canada ; Sylvane Bérubé, Emploi-Québec Montérégie.

Rangée du haut :

Stéphane Morin, Demers Conseil ; Jean Sansoucy, Services financiers Sansoucy ; Pierre-Yves Duval, BMO Banque de Montréal ; Gilles Lehoux, Lehoux Boivin CA ; Linda Jacques, Banque de développement du Canada ; Gaétan Desrosiers, Desjardins Capital de risque ; Jocelin Vincent, Banque de développement du Canada.

Absent sur la photo : Christian Perreault, Développement économique Longueuil.

MERCI AUX PARTENAIRES

GRAND PARTENAIRE :
DÉVELOPPEMENT ÉCONOMIQUE CANADA

PARTENAIRES OR :
BANQUE DE DÉVELOPPEMENT DU CANADA
DÉVELOPPEMENT ÉCONOMIQUE LONGUEUIL
MINISTÈRE DU DÉVELOPPEMENT ÉCONOMIQUE,
INNOVATION ET DE L'EXPORTATION DU QUÉBEC
EXPORTATION ET DÉVELOPPEMENT CANADA
EMPLOI-QUÉBEC MONTÉRÉGIE
INVESTISSEMENT-QUÉBEC
RAYMOND CHABOT GRANT THORNTON
RBC BANQUE ROYALE

PARTENAIRE ARGENT :
FONDS DE SOLIDARITÉ FTQ

PARTENAIRE MÉDIA :
TVA

VÉRIFICATEUR OFFICIEL :
DEMERS BEAULNE

PRÉSIDENT D'HONNEUR :
JEAN BÉDARD, LA CAGE AUX SPORT

Les lauréats des Prix Excellence 2005-2006



- Gestion des ressources humaines :
Varitron technologies
- Entreprises manufacturières :
Les industries fil métallique Major
- Entreprises de service ou de distribution
(moins de 20 employés) :
Services en transport S.T.C.H.
- Entreprises de service ou de distribution
(20 employés et plus) :
Bousquet Frères

*Pas moins de 1 000 personnes
ont assisté aux événements
entourant le concours des Prix
Excellence, soit le lancement,
le dévoilement et le gala !*



PARTENAIRES BRONZE :
BOMBARDIER TRANSPORT
CLD DE LONGUEUIL
DICOM EXPRESS
FONDATION CSN
GROUPE SM
HÔTEL MORTAGNE
VARENNES DÉVELOPPEMENT

AUTRES PARTENAIRES :
COSTCO
MAIL CHAMPLAIN
CONCEPT 360°

PARTENAIRES DE SERVICE :
DUOCOM
LONGUEUIL PHOTO
COMMUNICATION S.R.V.A.
L'INFORMATION D'AFFAIRES RIVE-SUD

- Prix Canada Innovation :
Les Technologies Polycontrôles
- Commerces de détail :
Groupe Thomas Marine
- Nouvelle entreprise :
Trigenex
- Marchés extérieurs :
Solmers
- Prix Nouvelle Génération d'Affaires :
Sylvain Vaskelis, Groupe Miro
- Projets d'investissement :
Les Habitations Signature
- Contribution au développement économique
et régional :
Centre d'aide aux entreprises de la Rive-Sud

Les Matins Contacts

La formule des Matins Contacts se décline en trois volets, chacun répondant à des besoins précis :

Matins Contacts Secrets de gagnant

Des entrevues avec des personnalités d'affaires de la Rive-Sud qui se démarquent et qui partagent avec les membres leur parcours.

6 décembre 2005 : Yvon Léveillé, Teckn-O-Laser

14 mars 2006 : Luc Rolland, Pâtisserie Rolland

30 mai 2006 : Robert Dutton, Rona

Matins Contacts Développement des affaires

27 septembre 2005 : « Bonnes manières = Bonnes affaires » avec Danielle Parent

22 novembre 2005 : « Pour une publicité efficace » avec Mariette Julien

21 février 2006 : « Vos stratégies de sollicitation sont-elles efficaces? » avec Félix Laventure

MERCI AUX PARTENAIRES

MATINS CONTACTS INFORMATION

PARTENAIRE PLATINE :
CLD DE LONGUEUIL

PARTENAIRES OR :
DESSAU-SOPRIN
CENTRE FINANCIER AUX ENTREPRISES DESJARDINS
RIVE-SUD
DUNTON RAINVILLE, S.E.N.C.R.L.
HYDRO-QUÉBEC

MATINS CONTACTS DÉVELOPPEMENT DES AFFAIRES

PARTENAIRE PLATINE :
CLD DE LONGUEUIL

PARTENAIRES OR :
BPR
CENTRE FINANCIER AUX ENTREPRISES DESJARDINS
RIVE-SUD
DUNTON RAINVILLE, S.E.N.C.R.L.
HYDRO-QUÉBEC



Matins Contacts Information

18 octobre 2005 : « La Rive-Sud, une région en développement » avec Suzanne M. Benoît, Développement économique Longueuil, et Yves Maurais, Intercom Services Immobiliers

24 janvier 2006 : « La musique et les chiffres en tête », avec Marc David et Ève-Lyne Biron, Orchestre symphonique de Longueuil

4 avril 2006 : « Êtes-vous au service de vos employés? » avec Bruno Daigle, CAD Communication

MATINS CONTACTS SECRETS DE GAGNANT

PARTENAIRE PLATINE :
CLD DE LONGUEUIL

PARTENAIRES OR :
BPR
CENTRE FINANCIER AUX ENTREPRISES DESJARDINS
RIVE-SUD
DUNTON RAINVILLE, S.E.N.C.R.L.
GROUPE ENIXUM
THIBAUT, MESSIER, SAVARD ET ASSOCIÉS

Les Dîners d'affaires

Les Dîners d'affaires se sont démarqués cette année grâce à la qualité des personnalités reçues et à la pertinence des thèmes abordés. De plus, des dîners hors série portant sur des sujets en relation avec l'actualité ont été ajoutés au cours de l'année.

6 octobre 2005 :
Thierry Vandal, Hydro-Québec, « Une société d'État à l'heure des défis »

8 novembre 2005 :
Jacques Ménard, Comité de travail sur la pérennité du système de santé et de services sociaux du Québec, « L'avenir des soins de santé au Québec »

18 janvier 2006 :
Claude Gladu, maire de Longueuil

21 février 2006 :
Michel Trudeau, Banque Laurentienne, « Les défis des entreprises dans l'environnement économique actuel »



MERCI À NOS PARTENAIRES

PARTENAIRE PLATINE :
BANQUE LAURENTIENNE

PARTENAIRES OR :
BELL CANADA
LES COMPTABLES AGRÉÉS DE LA MONTÉRÉGIE
DESSAU-SOPRIN
DÉVELOPPEMENT ÉCONOMIQUE LONGUEUIL
DUNTON RAINVILLE, S.E.N.C.R.L.
PRATT ET WHITNEY CANADA

PARTENAIRE TECHNIQUE :
DUOCOM

16 mars 2006 :
Francine Gadbois, mairesse de Boucherville

31 mars 2006 : Gérard Tremblay, maire de Montréal,
« La Communauté métropolitaine de Montréal »

3 avril 2006 :
Michel Audet, ministre des Finances,
« Le budget provincial »

3 mai 2006 :
Claude Rousseau, Bell Canada,
« Les TIC : des outils indispensables pour les entreprises du 21^e siècle »

Les 5 à 7 Découverte

À la suite de demandes formulées par les membres lors des réunions du comité Programmation, davantage de 5 à 7 ont été organisés pendant l'année 2005-2006.

Messina resto-bar-lounge (7 septembre 2005)
Près de 80 personnes ont assisté à ce premier 5 à 7 de l'année !

Country Club de Montréal (4 octobre 2005)
Les membres ont pu découvrir ce lieu chargé d'histoire situé à Saint-Lambert.

SAQ Brossard (30 novembre 2005)
Près de 70 participants ont goûté de nouveaux vins et fromages lors de ce 5 à 7 qui a ravi les plus fins palais.

Restaurant Modavie (1^{er} mars 2006)
Une ambiance jazz était à l'honneur lors de la visite de ce restaurant nouvellement établi à Brossard.



Fruits Et Passion (19 avril 2006)
L'équipe de Fruits Et Passion a accueilli chaleureusement les membres de la Chambre et leur a permis de découvrir son entreprise.

Speed dating d'affaires

Speed dating (2 novembre 2005)
Ce *speed dating* d'affaires, qui était animé par le comité Microentreprise, a remporté un franc succès !

Speed dating (5 avril 2006)
Cette activité toujours aussi appréciée des participants a été à l'origine de nouvelles relations d'affaires.



Salon PME de la Rive-Sud

Pour une entreprise en santé

LE COMITÉ SALON PME

SUZANNE DAUPHIN
CHAMBRE DE COMMERCE ET D'INDUSTRIE
DE LA RIVE-SUD

KYNA DESJARDINS
CHAMBRE DE COMMERCE ET D'INDUSTRIE
DE LA RIVE-SUD

JEAN-PIERRE FRY
FRYTEK

STÉPHANE SIMARD
VISÉO POUR RÉUSSIR

MARIE-CLAUDE GUÉRIN
IMAGELLAN COMMUNICATIONS

SIMON LUPIEN
APEX MUNDI

MERCI À NOS PARTENAIRES

BANQUE NATIONALE DU CANADA
GINETTE BELLEAU, AGENTE AFFILIÉE À LA CAPITALE

Un carrefour unique d'échanges et de solutions d'affaires

La Chambre a tenu une journée complète d'activités le 21 février 2006 qui a permis aux entrepreneurs de trouver les conseils et les ressources dont ils ont besoin pour développer leur entreprise. Des exposants provenant de domaines d'expertise variés ainsi que des conférences étaient au programme lors de cet événement qui a été couronné de succès. Tout près de 500 visiteurs y ont pris part.

*Un carrefour unique
d'échanges et de
solutions d'affaires*



La grande guignolée des médias de Longueuil

Pour une deuxième année consécutive, la Chambre s'est impliquée dans La grande guignolée des médias de Longueuil. Plusieurs bénévoles ont bravé le froid toute la journée du 8 décembre 2005 afin de recueillir 8 203 \$ et des denrées pour cette cause. Au total, près de 145 000 \$ ont été amassés dans les huit points de collecte de Longueuil. Merci à tous les bénévoles, aux partenaires ainsi qu'à la Ville de Longueuil.



Le mentorat d'affaires

En 2005-2006, la cellule de mentorat de la Chambre a effectué 20 jumelages pour un total de 61 depuis son entrée en activité, jumelages qui sont à l'origine d'un partage d'expertise et de moments hors du commun. L'implication des mentors représente une forme de bénévolat différente, qui leur permet de créer un contact plus humain avec les jeunes entrepreneurs.

Cette année, les mentorés ont pu assister à un atelier sur la crédibilité ainsi que sur l'étiquette dans les repas d'affaires. La cellule de mentorat a également organisé deux séances de formation pour les mentors et a tenu un déjeuner spécial Reconnaissance. Sept mentors y ont été accrédités et une reconnaissance spéciale a été décernée à Jean-Pierre Routhier, mentor émérite. Plusieurs mentorés ont rendu des témoignages exceptionnels.

*Une ressource
inestimable pour les
nouveaux entrepreneurs*

« Merci Jean-Pierre de me guider dans mon ascension vers le sommet. Bien sûr, en bon sherpa d'expérience, tu me secondes dans la préparation de mon expédition et tu m'aides à faire face aux risques et dangers du parcours. Mais ce qui te distingue des autres guides, c'est que tu as fait de cette aventure une véritable quête spirituelle digne des moines tibétains. Tu me pousses à réfléchir sur mes choix et à me poser des questions importantes sur moi-même qui m'ont permis de dresser un camp de base solide pour mieux me préparer à la prochaine étape.

J'espère bien t'avoir à mes côtés lorsque nous contemplerons le paysage de là-haut. »

Témoignage de Stéphane Simard, Viséo pour réussir, mentoré.



(PHOTOS PRISES LORS DU DÉJEUNER RECONNAISSANCE)

MERCI À NOS PARTENAIRES

CENTRE LOCAL D'EMPLOI DE LONGUEUIL-EST
CLD DE LAJEMMERAIS
DÉVELOPPEMENT ÉCONOMIQUE CANADA
FONDATION DE L'ENTREPRENEURSHIP

Les membres : *le cœur d'un réseau*

Les clubs réseaux

Les clubs réseaux sont composés de membres qui se regroupent volontairement et se rencontrent afin de vivre une expérience de réseautage différente qui mise sur le contact humain.

CLUB L'ÉQUIPE

COORDONNATRICE
DENYSE DAME - DEMERS BEAULNE
(SUCCÈDE À CLAUDE BEAUCHAMP)

CLUB LES ENTRE-preneurs

COORDONNATEUR
JEAN ST-ONGE - CONSULTANTS MESAR

CLUB ÉVOLUTION

COORDONNATRICES
MARILOU RÉGIMBAL - PAZAPA
VÉRONIQUE BERTHIAUME - BUZZ COMMUNICATIONS

En 2005-2006, une étape importante a été franchie : nous avons dépassé le cap des 1 800 membres. L'expertise, les idées et l'énergie de tous font de notre organisation une force motrice pour la communauté économique de la Rive-Sud. Merci de nous faire confiance !

Plusieurs membres sont de plus très actifs et participent à l'essor et au rayonnement de la Chambre. Que ce soit en étant membres de comités organisateurs, bénévoles, animateurs pendant des événements, membres de clubs réseaux, de comités sectoriels ou tout simplement en assistant aux activités, ils démontrent que notre région regorge de personnalités et d'entrepreneurs exceptionnels dont le potentiel gagne à être connu.

Lors de la Soirée Merci, Hélène Frégeau de Clients.com a été désignée bénévole de l'année. Administratrice, animatrice des Matins Contacts Secrets de gagnant, membre de plusieurs comités, cette dernière a toujours eu à cœur de servir les membres et de répondre à leurs besoins. Ses qualités sont nombreuses. Elle a réellement contribué à faire avancer la Chambre, notamment en collaborant à son plan de fidélisation.

*En 2005-2006, la
Chambre a accueilli
311 nouveaux membres !*



CLUB LES PROFESSIONNELLES

COORDONNATRICES
KATY PARENT - CONSER RECRUTEURS CONSEILS
NATHALIE LAFOREST - JPL COMMUNICATIONS

CLUB LES STRATÈGES

COORDONNATEUR
GUY TESSIER - RBC DOMINION VALEURS
MOBILIÈRES

MERCI À NOS PARTENAIRES POUR LES TOILES QUI
AGRÈMENT LES LOCAUX DE LA CHAMBRE

ÉRIC HUGUES
FRANÇOIS FAUCHER
PAULETTE-MARIE SAUVÉ

MERCI À NOS PARTENAIRES TRAITEURS

BOULANGERIE PREMIÈRE MOISSON
LAS OLAS

Le comité Nouvelle Génération d'Affaires

Une année riche en réalisations pour notre relève.

La Journée internationale de la femme

Le sous-comité Femmes s'est encore une fois surpassé en tenant un déjeuner hors du commun le 8 mars 2006. Tout près de 150 femmes d'affaires s'y étaient donné rendez-vous pour discuter de différents thèmes les touchant de près. La participation de Gino Chouinard et celle de Robert Marien ont contribué au succès de l'activité. Josée Jutras, designer d'intérieur, et Chantal Gagnon, d'Intercom Services Immobiliers, ont elles aussi participé à l'organisation de l'événement.

Merci au partenaire Platine, le CLD de Longueuil, au partenaire Excellence, RBC Banque Royale, ainsi qu'aux partenaires Or, le Centre d'aide aux entreprises de la Rive-Sud, le Centre de chirurgie esthétique de la Rive-Sud et le Groupe SM.



Le comité Nouvelle Génération d'Affaires n'a pas chômé en 2005-2006 et a travaillé sur plusieurs projets



Bourses Nouvelle Génération d'Affaires

Pour cette 4^e édition, dix bourses, soit six nouvelles, ont été remises à autant de jeunes grâce à la participation de plusieurs partenaires. L'événement a eu lieu à la Commission scolaire Marie-Victorin. Un merci tout spécial au Centre de formation professionnelle Jacques-Rousseau, aux écoles participante, ainsi qu'à Frédéric Houde, du Carrefour jeunesse-emploi de Longueuil et Saint-Hubert pour leur implication.

Merci à nos partenaires : Adecco, Centre d'intégration jeunesse adulte (CIJAD), Construction Albert Jean, Consultants Mesar, Énergie Cardio Sélect pour elle, Groupe Enixum et Messina resto-bar-lounge.



LES MEMBRES DU COMITÉ NGA

LE PRÉSIDENT

NORMAND CHADWICK
SERVICES FINANCIERS CHABOT (SFC)

MARC-ANDRÉ CHIOCCHIO
SONAR COMMUNICATIONS MARKETING

BENOÎT GENDRON
CARREFOURS JEUNESSE-EMPLOI LAPORTE
ET LA PINIÈRE

RICHARD D'AMOUR
DE CHANTAL, D'AMOUR, FORTIER, S.E.N.C.L.R.

DANIELLE GRENIER
CHAMBRE DE COMMERCE ET D'INDUSTRIE
DE LA RIVE-SUD

PATRICK LAGACÉ
FINANCIÈRE BANQUE NATIONALE

MARTIN LÉVESQUE
NEXIA FRIEDMAN

Table de la relève entrepreneuriale

Le comité a créé une table de concertation sur la relève entrepreneuriale. L'objectif premier de cette table est de développer une synergie entre les différents intervenants économiques afin de favoriser l'échange d'information et une meilleure connaissance de l'offre de service actuelle. Des projets porteurs sont présentement en développement. Ses membres proviennent d'horizons variés : Lucie Boutin, Université de Sherbrooke ; Lisette Corbeil, Développement économique Longueuil ; Richard D'Amour, De Chantal, D'Amour, Fortier, S.E.N.C.L.R. ; Dominique De Loppinot et Benoît Gendron, Carrefour jeunesse-emploi Laporte et Lapinière ; Frédéric Houde, Place aux jeunes ; Julie Lacoste, Financière Banque Nationale ; Patrick Lagacé, Revitalisation commerciale Longueuil ; Daniel Larouche, ministère du Développement économique, de l'Innovation et de l'Exportation ; Chantal Leblond, Investissement-Québec ; Chantal Marcotte, Caisse Desjardins Pierre-Boucher ; Mireille Pelchat, CLD de Longueuil ; Jonathan Pilotte, Banque de développement du Canada ; Alain Savaria, Centre de formation professionnelle Pierre-Dupuy ; Alain Thériault, Pôle universitaire de la Montérégie et Suzanne Dauphin, Chambre de commerce et d'industrie de la Rive-Sud.



AMIR MANSOUR
INTER RECRUTEMENT

KATY PARENT
CONSER RECRUTEURS CONSEILS

JONATHAN PILOTTE
BANQUE DE DÉVELOPPEMENT DU CANADA

MARILOU RÉGIMBAL
PAZAPA

CLAIRE TREMBLAY
ÉNERGIE CARDIO SÉLECT POUR ELLE

Coquetel de Noël

Le comité a tenu un 5 à 7 spécial le 7 décembre 2005 au Messina resto-bar-lounge qui a permis aux participants d'en apprendre davantage sur ses actions et ses membres.

Accueil et maillage

Le comité, afin de faciliter l'intégration des jeunes gens d'affaires de moins de 35 ans au sein de la Chambre, se fait un devoir d'accueillir ces nouveaux membres au moment de leur adhésion et de leur participation aux événements.



85, rue Saint-Charles Ouest, bureau 101
Longueuil (Québec) J4H 1C5
450.463.2121
info@ccirs.qc.ca
www.ccirs.qc.ca